

## 「ゆあさいどくまもと」開設記念講演会アンケート集計

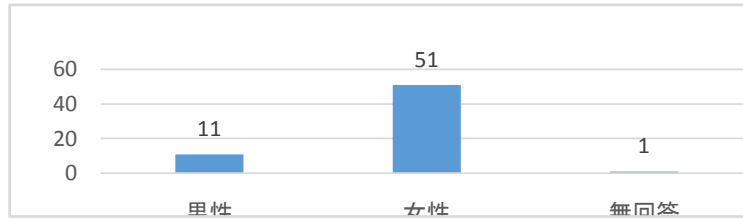
参加数 91名 回答者数 63名

平成27年7月22日  
ホテル熊本テルサ於

### 質問 1 あなたの性別、年代について

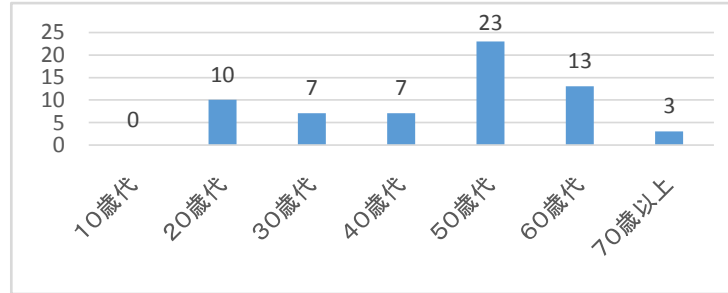
#### 性別

	回答数	割合%
男性	11	17.50
女性	51	81.00
無回答	1	1.50



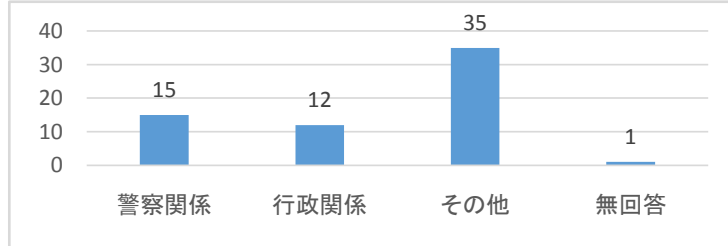
#### 年齢

	回答数	割合
10歳代	0	0.00
20歳代	10	15.88
30歳代	7	11.11
40歳代	7	11.11
50歳代	23	36.51
60歳代	13	20.63
70歳以上	3	4.76
無回答	0	0.00



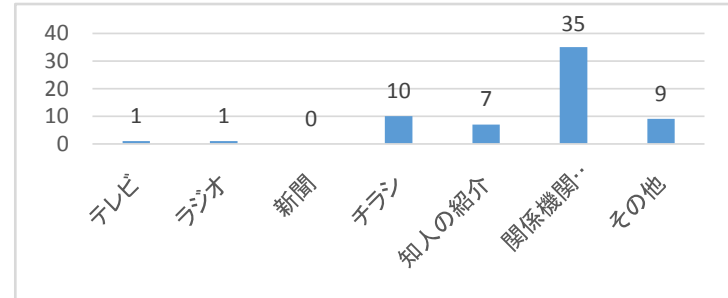
### 質問 2 職業について

	回答数	割合
学生		
警察関係	15	23.81
行政関係	12	19.05
その他	35	55.55
無回答	1	1.59



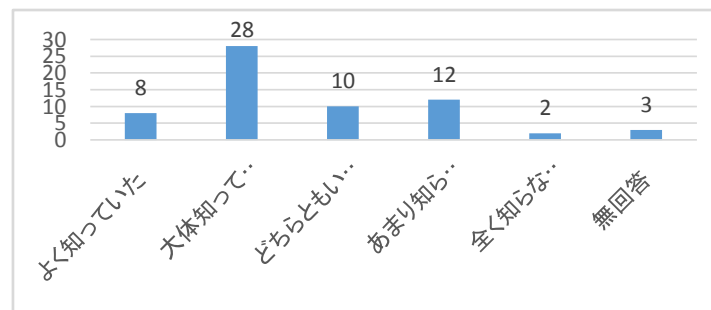
### 質問 3 講演会を知ったきっかけ

	回答数	割合
テレビ	1	1.59
ラジオ	1	1.59
新聞	0	0
チラシ	10	15.88
知人の紹介	7	11.11
関係機関からの紹介	35	55.55
その他	9	14.28
無回答		



### 質問 4 性暴力被害にあった方やその後家族の置かれている現状について知っていましたか

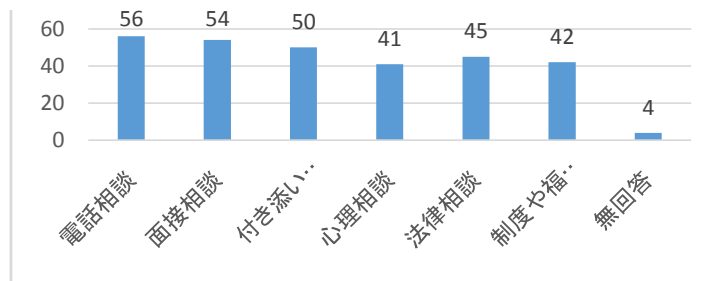
	回答数	割合
よく知っていた	8	12.70
大体知っていた	28	44.44
どちらともいえない	10	15.88
あまり知らなかった	12	19.05
全く知らなかった	2	3.17
無回答	3	4.76



### 質問 5 「ゆあさいどくまもと」が6月1日に開設しましたが、その支援内容について知っていること

-----

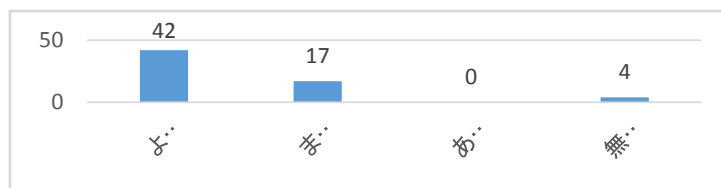
	回答数	割合
電話相談	56	
面接相談	54	
付き添い等の直接支援	50	
心理相談	41	
法律相談	45	
制度や福祉に関する情報提供	42	
無回答	4	



質問 6 「ゆあさいどくまもと」に望むことやお尋ね  
別紙1のとおり

質問 7 今回の講演で、性暴力被害者への理解が深まりましたか

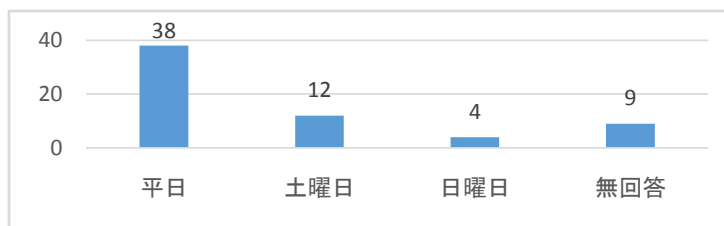
	回答数	割合
よく理解できた	42	66.67
まあまあ理解できた	17	26.98
あまり理解できなかった	0	0
無回答	4	6.35



質問 8 今後の講演会開催の参考意見

開催日について

	回答数	割合
平日	38	60.31
土曜日	12	19.06
日曜日	4	6.35
無回答	9	14.28



時間について

	回答数	割合
昼間	49	77.78
夜間	5	7.94
無回答	9	14.28



その他の意見

別紙2のとおり